

ÚZEMNÝ PLÁN OBCE LEDNICKÉ ROVNE

NÁVRH



NÁVRH OCHRANY PRÍRODY A TVORBY KRAJINY VRÁTANE PRVKOV ÚSES

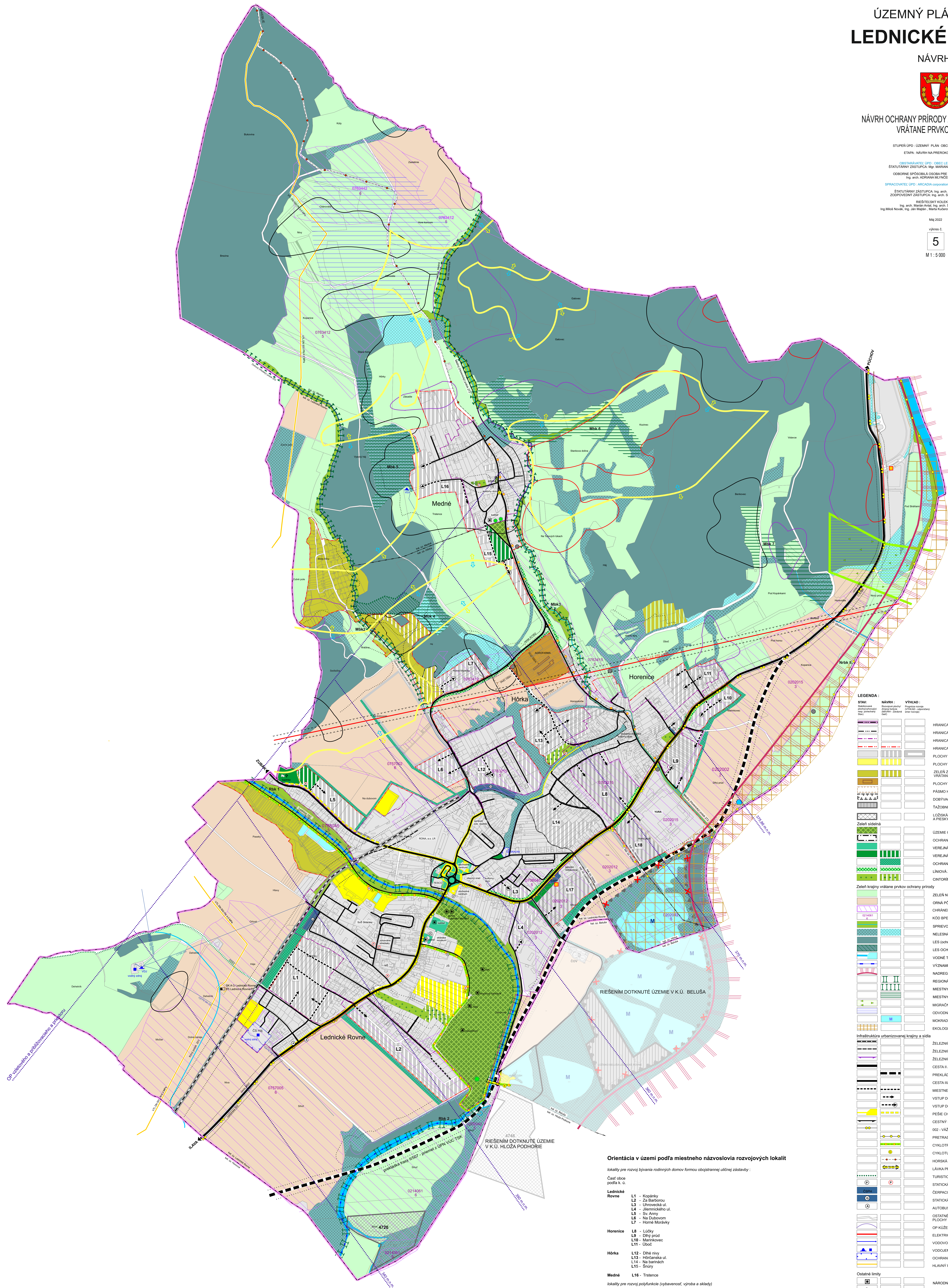
STUPEŇ ÚPÚ: ÚZEMNÝ PLÁN OBCE LEDNICKÉ ROVNE
ETAPA: NÁVRH NA PREKROKOVANIE (S 22)
OBSAHUJANÉ ÚPÚ: ÚZEMNÝ PLÁN OBCE LEDNICKÉ ROVNE
STATUTÁRNY ZASTUPCA: Ing. MARIÁN HOROVÝ, STAROSTA
OBOJSEKOVÁ OSOBA PRE OBSTARANIE ÚPÚ: Ing. arch. ADRIANA MYNČEKOVÁ, PhD.
SPRACOVATEL ÚPÚ: ANJELIKA URBANOVÁ, Ing. arch. SIMONA ČADĽÁKOVÁ
STATUTÁRNY ZASTUPCA: Ing. arch. MARIÁN ANTAL, AA
ZODPOVEDNÝ ZASTUPCA: Ing. arch. SIMONA ANTALOVÁ, AA
PREKROKOVANÉ ÚPÚ: Ing. arch. MARIÁN ANTAL, Ing. arch. SIMONA ANTALOVÁ, AA
Ing. Miroslav Novák, Ing. arch. Miroslav Novák, Ing. arch. Peter Váňovský, StBau

Máj 2022

vyštes. č.

5

M 1 : 5 000



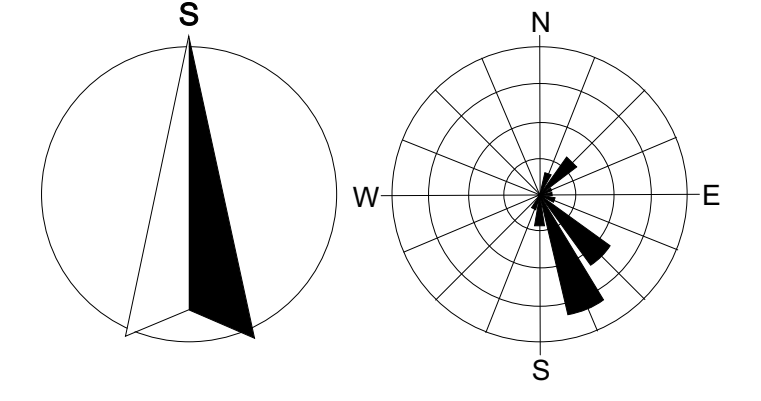
Orientácia v území podľa miestneho názvoslovja rozvojových lokalít

lokality pre rozvoj bývania rodinných domov formou obostранной úložnej zástavby:
časť obojsekov podľa k. ú.

- Lednické Rovne**
- L1 - Kopánky
 - L2 - Za Barborku
 - L3 - Uhorovská ul.
 - L4 - Jermencakova ul.
 - L5 - Sv. Anny
 - L6 - Na Dubovom
 - L7 - Home Moravany
- Horenice**
- L8 - Lúčky
 - L9 - Dřívý prúd
 - L10 - Maršalovic
 - L11 - Úboč
- Hórka**
- L12 - Dřívá sivy
 - L13 - Hřibovská ul.
 - L14 - Na barmach
 - L15 - Štóny
- Medné**
- L16 - Trstence
- lokality pre rozvoj podfunkcie (vybavenosť, výroba a skladby)
- Hórka**
- L17 - Štef
- Lednické Rovne**
- L18 - Yura

LEGENDA

STAV	NÁVRH	VÝHAD	OPIS
			HRANICA RIEŠENÉHO ÚZEMIA
			HRANICA KATASTRÁLNEHO ÚZEMIA
			HRANICA ZASTAVANÉHO ÚZEMIA k 1:11990
			HRANICA SKUTOČNE ZASTAVANÉHO ÚZEMIA
			FLOCHY PRE BYVANIE, PRÍEMYSEL A OŠIJAŇSKÚ VÝBAVENOSŤ
			FLOCHY REKREÁCIE A ŠPORTU VRÁTANE ZELENEJ A DOPRAVNÉHO VÝBAVENIA
			ZELEŇ ZAHRADKÁRSKÝCH KOLÓNIE S OKRAJNOU AJ HOSPODÁRSKOU FUNKCIOU VRÁTANE STAVIEB PRE REKREACIU (ZAHRADNÉ, VÍKENDOVÉ CHATKY DO 25m ²)
			FLOCHY POHŇOSPODÁRSKEJ ZVÜOČBNEJ VÝROBY A ZDROJE ZNEČIŠŤUJÚCE OVZDUŠIE
			PRÁMO VÝBERNÍCKO OCHRANENÉ (PVO 100m)
			DOPRAVNÝ PRESTOR BELUŠA LEDNICKÉ ROVNE, 2 ČASTI MIMO RIEŠENÉHO ÚZEMIA
			TAŽOBNE LOŽISKO BELUŠA LEDNICKÉ ROVNE, MIMO RIEŠENÉHO ÚZEMIA
			LOŽISKA NEVYHRAĐENÉHO NEARUŠU 4703 LEDNICKÉ ROVNE-SIGOT, ŠTRAPESKÝ A PIESKY - V RIEŠENOM ÚZEMÍ, 4746-2A VÁHOM ŠTRAPESKÝ A PIESKY - MIMO RIEŠ. ÚZEMIA
			ÚZEMIE CHRÁNENÉHO PARKU (NPP)
			OCHRANÉ PRÁMO CHRÁNENÉHO PARKU NPP (10m od hranice pozemku)
			VEREJNÁ ZELEŇ S ESTETICKOU A MESTOTOVORNOU FUNKCIOU
			VEREJNÁ MESTSKÁ ZELEŇ S OCHRANNOU A IZOLAČNOU FUNKCIOU
			OCHRANNÁ A IZOLAČNÁ ZELEŇ
			LIŇOVÁ ZELEŇ S IZOLAČNOU A ESTETICKOU FUNKCIOU - ALEJ
			CINTORIN
			Zeleň krajiny vrátane prvkov ochrany prírody
			ZELEŇ NÍSKA TTP (Lúky, pasienky)
			ORNÁ POĎA
			CHRÁNENÁ PODOHOSPODÁRSKA POĎA PODLA NARIADENIA VLÁDY č. 58/2013 Z.z.
			KÖD BPEJ (bonitovaná pôdo-ekologická jednotka)
			SPRÍEVDNÁ ZELEŇ VOJNÝCH TOKOV
			NELESNÁ DREVINOVÁ VEGETÁCIA - KRAJINOTVORNÁ A EKOSTABILIZAČNÝ PRVOK KRAJINY
			LES (ochranné pásmo 50m)
			LES OCHRANENÝ (ochranné pásmo 50m)
			VDONÉ TOKY A VDONÉ PLOCHY
			VÝZNAMNÝ VODOHOSPODÁRSKY VDONÝ TOK
			HYDROLOGICKÝ BIKORIDOR HYDROCKÝ, MIB4-1 - 1041
			REGULOVANÝ BIKORIDOR HYDROCKÝ, RIB4-1 Lednica
			MIEŠTNÝ BIKORIDOR HYDROCKÝ, MB4-Horný potok, MB43-Medzianka
			MIEŠTNÝ BIKORIDOR TERESTRIČNÝ, MB4-Horný potok, MB43-Medzianka
			MIEŠTNÝ BIKORIDOR TERESTRIČNÝ, MB4-Horný potok, MB43-Medzianka
			MIGRAČNÝ KORIDOR PRE PŘECHOD VDONÉ ŽUOCH ZVERIAT
			ODVODNENÁ
			MOKRADE - ŠTRAPESKÝ PŘI VÁHU
			EKOLOGICKÝ VÝZNAMNÝ SEGMENT KRAJINY 11. (regionálny ÚSES okolo POCHOV)
			Infraštruktúra urbanizovanej krajiny a sídla
			ZELEŇOVÁ DOPRAVA (ochranné pásmo 60m) - TRAT' L124
			ZELEŇOVÁ LIŇKA DO RONA, s.s.
			ZELEŇOVÝ MOST
			CESTA II / S07 (ochranné pásmo mimo zastavaného územia 25m)
			PREKLAČKA CESTY II / S07 (ochranné pásmo mimo zast. územia 25m) - priem. z ÚPN VÖC TSK
			CESTA III/S01, III/S02 (ochranné pásmo mimo zastavaného územia 20m)
			MESTNÉ KOMUNIKÁCIE ZBERNÉ A OBLUŽNÉ
			VSTUP DO NAVRHOVANÉHO ÚZEMIA, ZOKRHOVANÁ DOPRAVA
			VSTUP DO NAVRHOVANÉHO ÚZEMIA, SLEPA ULICA UKONČENÁ OBRATISKOM
			PĚŠIE CHODNÍKY A PĚŠIE PŘESTRANSTVIA
			CESTNÝ MOST
			022 - VÁZKA CHODÁKOV (Horný - Štef)
			PŘESTRANOVANÉ CYKLOTRASY (Ladov - Plunov)
			CYKLOTRASA SO SPRÍEVDNOU ESTETICKOU ZELEŇOU (REKREAČNÝ VÝZNAM)
			CYKLOTRASTICKÝ CIEL
			HORSKÁ CYKLOTRASA
			LAVKA PRE PĚŠIE CHODNÍKY A CYKLISTOV
			TURISTICKÝ CHODNÍK S82
			STATIONÁR DOPRAVA - PARKOVISKO
			ČERPAČKA STANICA PŇCHONNÝCH HMOT
			STATIONÁR DOPRAVA - GARÁŽE
			AUTOBUSOVÉ ZASTÁVKY
			OBYTNÉ CESTY HESPELNE, PŇSNE A LESNÉ CESTY
			FLOCHY PRÍSLUŠAJÚCE K HŇVNÝM KOMUNIKÁCIAM
			OP KŇŽELOVEJ FLOCHY LETSKA DUBNICA
			ELEKTRICKÉ VEDENÉ VVN 220kV (ochranné pásmo 25m)
			VODOVÖC
			VODOVÖC - VODNÝ ŽIBROU
			OCHRANÉ PÁSMO VÖCENÉHO ZDROJA - I STUPEŇ
			HŇVNÝ PRÍVOD VTL PLYNU
			Ostatné limity
			NARÖDNÉ KULTURNE PAMATKY
			PAMATKOVOSŤ - PŘIESTNÉ KRÍŽE, KAPLANKY A ZVONICA
			CHRÁNENÉ STROMY
			RADONOVÉ RIZIKO STŘEDNE
			RADONOVÉ RIZIKO NÍŽNE
			SKLADKA ODPAĐOV
			SKLADKY ODVÉŽENÉ / UPRAVENÉ
			ENVIRONMENTÁLNA KATAZ
			STARE ŠANĚR DEĽA
			OCHRANÉ PÁSMO OSTATNÉ VŠETKEHO DRUHU
			JAVY NA ZRÜŠENIE - PODLA ÚPN VÖC TSK - ZAD č. 2 (1. obydľavý priestor Beluša - Lednické Rovne)
			SVÄHOVÉ DEFORMÁCIE AKTÍVNE
			SVÄHOVÉ DEFORMÁCIE POTENCIÁLNE
			SVÄHOVÉ DEFORMÁCIE STABILIZOVANÉ



SCHVALOVACIA DOLOŽKA	
SPRACOVACI ORGAN	
ÖZÖL ÚZEMNENIA	
ÖZEMNÝ SCHVÄLENIA	
MEMO PŘIŠEŠÖKOV ÖPRAVENÉ ÖDÖBY	